

Số: 184 /TB-UBND

Ba Tơ, ngày 19 tháng 03 năm 2018

THÔNG BÁO

Về việc thu hồi đất để xây dựng công trình:
Khắc phục sạt lở khu tái định cư Làng Mâm
và **tuyến đường vào khu tái định cư Làng Mâm, huyện Ba Tơ**

Căn cứ Luật Đất đai ngày 29/11/2013;

Căn cứ Nghị định số 43/2014/NĐ-CP ngày 15/5/2014 của Chính phủ quy định chi tiết thi hành một số điều của Luật Đất đai;

Căn cứ Nghị định số 47/2014/NĐ-CP ngày 15/5/2014 của Chính phủ quy định về bồi thường, hỗ trợ và tái định cư khi Nhà nước thu hồi đất;

Căn cứ Thông tư số 30/2014/TT-BTNMT ngày 02/6/2014 của Bộ trưởng Bộ Tài nguyên và Môi trường quy định về hồ sơ giao đất, cho thuê đất, chuyển mục đích sử dụng đất, thu hồi đất;

Căn cứ Quyết định số 534/QĐ-UBND ngày 31/7/2017 của UBND tỉnh về việc bổ sung danh mục công trình, dự án vào Kế hoạch sử dụng đất năm 2017 cấp huyện;

Căn cứ Quyết định số 2160/QĐ-UBND ngày 10/11/2017 của Chủ tịch UBND tỉnh về việc đầu tư xây dựng cấp bách công trình: Khắc phục sạt lở khu tái định cư Làng Mâm và tuyến đường vào khu tái định cư Làng Mâm, huyện Ba Tơ;

Căn cứ Công văn số 920/QĐ-UBND ngày 21/02/2018 của UBND tỉnh Quảng Ngãi về việc thực hiện các công trình, dự án trong năm Kế hoạch sử dụng đất năm 2018;

Căn cứ Quyết định số 1570/QĐ-UBND ngày 21/11/2017 của Chủ tịch UBND huyện về việc phê duyệt báo cáo kinh tế - kỹ thuật công trình: Khắc phục sạt lở khu tái định cư Làng Mâm và tuyến đường vào khu tái định cư Làng Mâm, huyện Ba Tơ;

Xét đề nghị của Trưởng phòng Tài nguyên và Môi trường tại Tờ trình số 91/TTr-TNMT ngày 06/03/2018 về việc đề nghị thông báo thu hồi đất chi tiết của các tổ chức, hộ gia đình, cá nhân để xây dựng công trình: Khắc phục sạt lở khu tái định cư Làng Mâm và tuyến đường vào khu tái định cư Làng Mâm, huyện Ba Tơ,

Ủy ban nhân dân huyện Ba Tơ thông báo như sau:

1. Thu hồi đất của hộ gia đình ông Phạm Văn Sur

Địa chỉ thường trú: Xã Ba Bích, huyện Ba Tơ, tỉnh Quảng Ngãi.

Tổng diện tích đất dự kiến thu hồi: 519,0 m² thuộc một phần các thửa đất số: 29 và 30 tờ bản đồ địa chính số 2 khu đất (*thuộc mảnh bản đồ địa chính cơ sở 629578 xã Ba Bích, huyện Ba Tơ*).

Loại đất hiện đang sử dụng: Đất trồng cây lâu năm (CLN).

Vị trí, ranh giới thửa đất thông báo thu hồi được xác định theo tờ trích lục bản đồ địa chính thửa đất do Văn phòng đăng ký đất đai tỉnh - Chi nhánh Ba Tơ thực hiện năm 2018; tờ bản đồ địa chính khu đất do Công ty TNHH DV-TM Hưng An thực hiện ngày 19/01/2018 đã được Công ty TNHH MTV tư vấn đo đạc bản đồ Quảng Ngãi kiểm tra ngày 23/01/2018;

Diện tích, loại đất và chủ sử dụng đất sẽ được chuẩn xác khi kiểm kê, lập phương án bồi thường, hỗ trợ tái định cư.

2. Lý do thu hồi đất

Để xây dựng công trình: Khắc phục sạt lở khu tái định cư Làng Mâm và tuyến đường vào khu tái định cư Làng Mâm, huyện Ba Tơ.

3. Thời gian điều tra, khảo sát, đo đạc, kiểm đếm

Thời gian điều tra, khảo sát, đo đạc, kiểm đếm là 30 ngày kể từ sau ngày UBND huyện ban hành thông báo thu hồi đất.

Hộ gia đình ông Phạm Văn Sư có trách nhiệm phối hợp với cơ quan làm nhiệm vụ bồi thường, hỗ trợ thực hiện việc điều tra, khảo sát, đo đạc xác định diện tích đất, cây cối hoa màu và tài sản khác gắn liền với đất để lập phương án bồi thường, hỗ trợ. Trường hợp hộ gia đình ông Phạm Văn Sư không chấp hành việc điều tra, khảo sát, đo đạc xác định diện tích đất, cây cối hoa màu và tài sản khác gắn liền với đất thì Nhà nước triển khai kiểm đếm bắt buộc theo quy định của pháp luật hiện hành.

4. Chủ tịch Ủy ban nhân dân xã Ba Bích có trách nhiệm trao thông báo này cho ông Phạm Văn Sư, niêm yết thông báo này tại trụ sở UBND xã Ba Bích và điểm sinh hoạt chung nơi có đất bị thu hồi.

Trên đây là thông báo thu hồi đất của UBND huyện để hộ gia đình, cá nhân có tài sản nằm trong khu vực xây dựng công trình biết, thực hiện./.

Nơi nhận:

- Như Mục 1;
- CT, PCT (NL) UBND huyện;
- Ban QLDA ĐTXD huyện;
- Phòng TN&MT;
- VP ĐKĐĐ tỉnh - Chi nhánh Ba Tơ;
- UBND xã Ba Bích;
- C, PVP (TH) HĐND và UBND huyện;
- Lưu: VT.



Huỳnh Thương

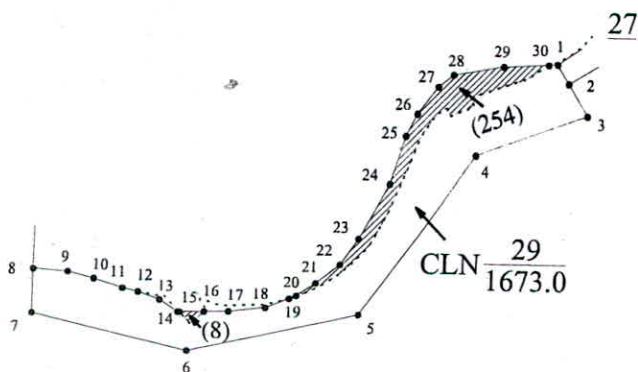
TRÍCH LỤC BẢN ĐỒ ĐỊA CHÍNH THỬA ĐẤT

Thuộc thửa đất số 29, tờ bản đồ số 2 (bản đồ địa chính khu đất), thuộc mảnh bản đồ 629578, xã Ba Bích, huyện Ba Tơ

Đề làm thủ tục: Thu hồi đất của hộ ông (bà): Phạm Văn Sur

Công trình: Khắc phục sạt lở khu tái định cư Làng Mâm và tuyến đường vào khu tái định cư Làng Mâm, huyện Ba Tơ

Diện tích trích lục: 1673.0 m²; Diện tích đất thu hồi: 262.0 m²



BẢNG THỐNG KÊ TỌA ĐỘ
(hệ tọa độ VN2000)

STT	TỌA ĐỘ	
	X	Y
1	1627996.42	580786.82
2	1627992.19	580789.46
3	1627985.15	580793.86
4	1627976.24	580768.43
5	1627940.15	580742.62
6	1627931.28	580704.11
7	1627939.56	580668.52
8	1627949.73	580668.59
9	1627949.19	580676.61
10	1627947.68	580682.53
11	1627945.59	580689.13
12	1627944.80	580692.71
13	1627943.02	580697.69
14	1627940.25	580701.86
15	1627940.26	580702.30
16	1627940.38	580707.85
17	1627940.50	580713.36
18	1627941.44	580721.62
19	1627943.67	580726.92
20	1627944.33	580728.50
21	1627947.32	580732.80
22	1627951.61	580738.21
23	1627957.61	580742.21
24	1627969.73	580748.96
25	1627980.20	580752.42
26	1627985.03	580754.95
27	1627991.07	580759.67
28	1627993.75	580763.07
29	1627995.74	580774.48
30	1627996.31	580784.78
1	1627996.42	580786.82

Ghi chú:

- Vị trí thu hồi đất:
- Thửa đất được trích lục từ tờ bản đồ địa chính khu đất số 2 do Công ty TNHH DV - TM Hưng An lập ngày 19/01/2018 được Công ty TNHH MTV TV BĐ Quảng Ngãi ký duyệt ngày 23/01/2018.

CƠ QUAN THỰC HIỆN: VĂN PHÒNG ĐĂNG KÝ ĐẤT ĐAI TỈNH,
CHI NHÁNH BA TƠ

Ngày 27 tháng 2 năm 2018

Người trích lục

Trần Như Châu

Ngày 27 tháng 2 năm 2018

PHÓ GIÁM ĐỐC
PHỤ TRÁCH



Tông Đình Lương

TRÍCH LỤC BẢN ĐỒ ĐỊA CHÍNH THỬA ĐẤT

Thuộc thửa đất số 30, tờ bản đồ số 2 (bản đồ địa chính khu đất), thuộc mảnh bản đồ 629578, xã Ba Bích, huyện Ba Tơ

Đề làm thủ tục: Thu hồi đất của hộ ông (bà): Phạm Văn Sư

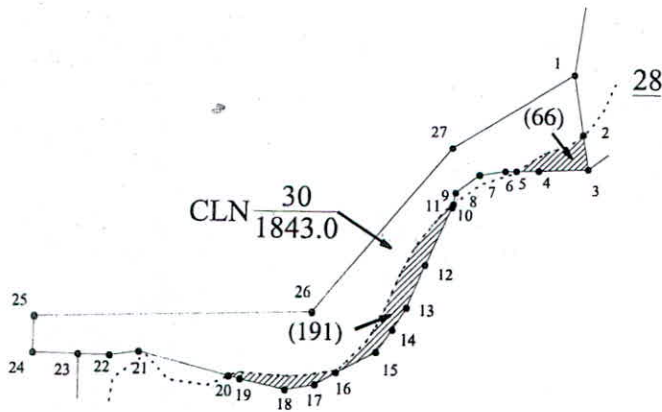
Công trình: Khắc phục sạt lở khu tái định cư Làng Mâm và tuyến đường vào khu tái định cư Làng Mâm, huyện Ba Tơ

Diện tích trích lục: 1843.0 m²; Diện tích đất thu hồi: 257.0 m²



BẢNG THÔNG KÊ TỌA ĐỘ
(hệ tọa độ VN2000)

STT	TỌA ĐỘ	
	X	Y
1	1628024.25	580780.57
2	1628010.61	580782.83
3	1628002.73	580784.13
4	1628002.19	580772.75
5	1628002.07	580767.65
6	1628002.01	580765.09
7	1628001.09	580759.19
8	1627996.91	580753.79
9	1627994.30	580753.33
10	1627994.09	580753.29
11	1627993.51	580753.02
12	1627980.37	580747.19
13	1627970.78	580743.19
14	1627965.82	580740.05
15	1627960.89	580736.37
16	1627956.22	580727.37
17	1627953.48	580722.57
18	1627952.32	580715.85
19	1627954.56	580705.61
20	1627955.21	580703.07
21	1627960.49	580682.49
22	1627959.55	580675.76
23	1627959.71	580668.55
24	1627959.94	580658.12
25	1627967.94	580658.33
26	1627969.58	580721.67
27	1628007.15	580752.84
1	1628024.25	580780.57



CƠ QUAN THỰC HIỆN: VĂN PHÒNG ĐĂNG KÝ ĐẤT ĐAI TỈNH,
CHI NHÁNH BA TƠ

Ngày 27 tháng 2 năm 2018

Người trích lục

Trần Như Châu

Ngày 27 tháng 2 năm 2018

PHÓ GIÁM ĐỐC
PHỤ TRÁCH



Tống Đình Lương

Ghi chú:

- Vị trí thu hồi đất:
- Thửa đất được trích lục từ tờ bản đồ địa chính khu đất số 2 do Công ty TNHH DV - TM Hưng An lập ngày 19/01/2018 được Công ty TNHH MTV TV BD Quảng Ngãi ký duyệt ngày 23/01/2018.